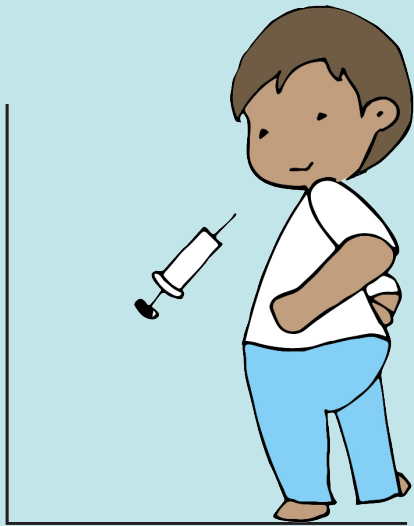


ITO ÉN TSOYA A TA TSE JÑÁ NINDO



1 JNGO ME XI NINDO JMÍ

Jñá nindo, nandáni xi xá sindani nga kuasekóná xi a ta tse chin.



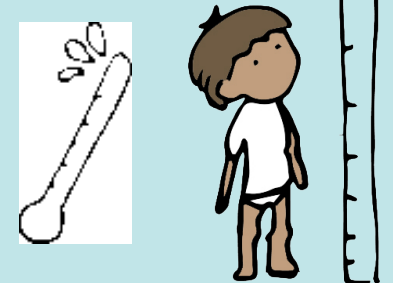
2 JÓ ÉN XI CHJILE

Je kjuale xi tse nindo ya feta tse ixti xi te jó sá le. Ixti masenya ko xi jchinga xi kjie tjobele nindo, tjínele kji nijya chjin xki xi isa chrañá nga kjietale jñá xki. Xita jchinga xi tsato ján kan nó le, ta jngo ka sasénle nga jngo nó a ta tse chinro chijtse tsen ko jñá xi ije ján kan ko ón nó le, jó sinyale a ta tse nindo tse chin bichjasin.



3 JAN KJUANDALE:

Kie nga sinyá jñá nindo, ma ni basiko jñá chin xi ije nda sikijna ni je kjuabijnale naxinandáná je ná.



4 IJÓN INDA MA KINYA NINDO

Kie sinyá nindo, kie ní nga kita nichjren ma xá nga nó ko xita xi jé xá le ya nijya chjine xki.

5 ÓN ME XI MA TSA MI KINYA NINDO

Tsa mi ki kinya nindo tjínle kjua nga ko kín ná chin tsen ko ni je nindo tsen, chin ton, chin sichjásian ko xi kje isa jngo ni tsa si 'imaná ko tsa si 'ikién ná

6 JON JÑÁ NINDO A TJÍNLE XKÓN

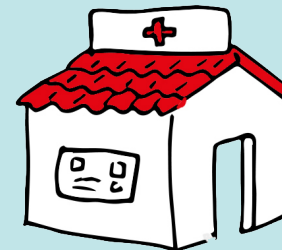
Kjo nga ije nindo jñó kixi tjín, ikaní xi chiba bitaná ko ni je kjuaijó inda nga kasinya jé nindo ko tsa kojndiná ta ma makinda ya iya nijya



7 ITO TIKINDE KO TIKINDE JÑÁ

Tin ya nijya chjine xki xi isa chrañá ko ya kitsolí me nindo xki bakinle. Jñá xita chjine xki tjijtsa isojnide jñá xó nindo basetjí je kjuabijnachonle xi tse ijón millón ixti nga ijngo nó.

KJO NGA IJE NINDO TO KJUATJÓNI, TIKINYI



¿TE GUSTARÍA SABER MÁS ACERCA DEL TEMA?



Este proyecto se realiza bajo el patrocinio de la **Fundación Gonzalo Río Arronte**, Institución de Asistencia Privada

ilustración: @MondiLirondo

