

TE TIIN KITI NA SA SII

1 IN NIÑA KUVI ÑA TIIN YII NANA KUACHI

Ña kan kachi suba te tin kiti nana ra satakueninana



4 XACHI NTIÑU XEEN

Ntutiaa ra ntukuna na chuntie tan xiin kun



6 IÑU XINIKUN

Ña tin kitinana ra veeka xini ñuu kun naa ra taxikun santivana xiin kun

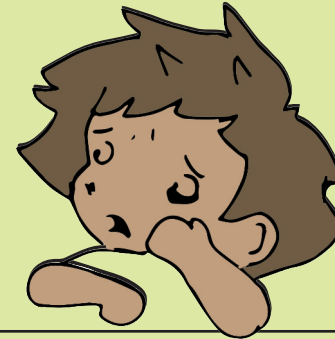


5 UUN KIIN CUENTA YACHI

- Taxikun ntayuna nuu kun
- Taxikun santivana xiin kun
- Kue sa kakun chii ntuu minitun sakun
- Kuan ntukun chintietan xiin kun

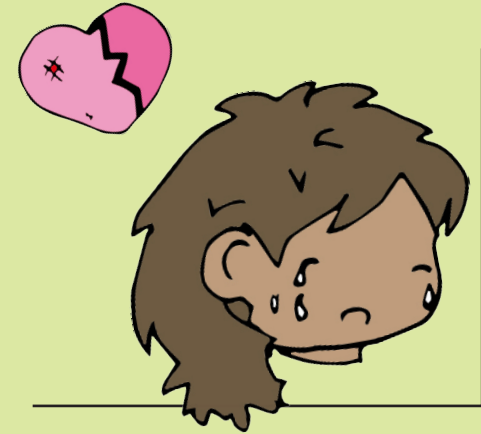
2 UVI XINI KUNTANIKUN

Ña te tin kitinana ra in kuachi kiviña chi satakuenana



3 UNI KIIN CUENTA

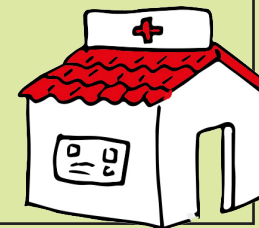
Kuva ñañu na sii na kooyo ntoñuu ña ntin kitinana chi sava ra yoo taana iyo yuuu xiin na na xaa saa



7 UXA KUAAN VEE TATAN ÑA IYO YACHIN

- Ntukuna satatan na chintien tan na xiin kun
- Tia in na kue kaña xaa kun
- Nakavikuna chintietann xiin kun

KUE NTU MITUN KUN



¿TE GUSTARÍA SABER MÁS ACERCA DEL TEMA?



Este proyecto se realiza bajo el patrocinio de la **Fundación Gonzalo Río Arronte**, Institución de Asistencia Privada

ilustración: @MondiLirondo

