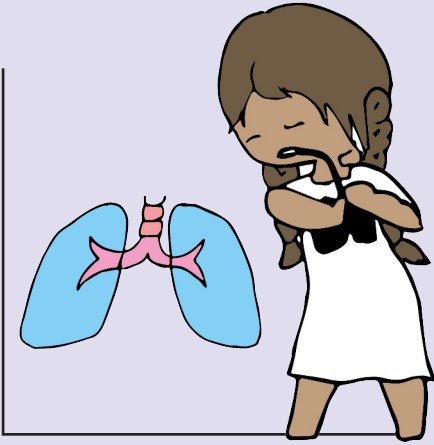
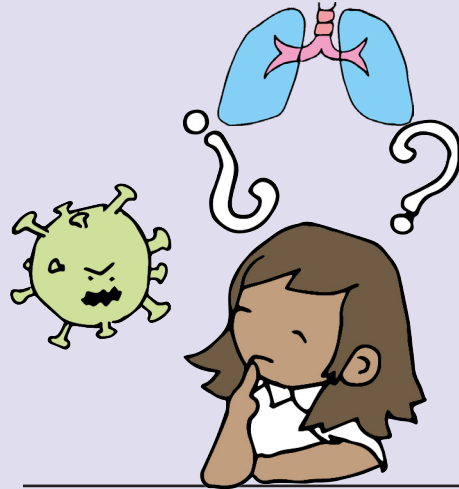


ITO ÉN TSOYA A TA TSE CHIN CHJIÉN JTA XI JÑÓ



1 JNGO ME NÍ XI CHIN CHJIÉ JTA JMÍ

Jé ni xi siki 'on bitsiani liká, nitján, naxájta skanda jña pulmón.

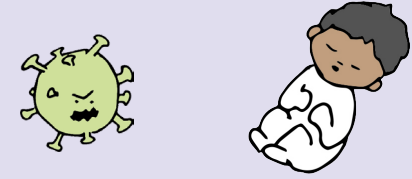


2 JÓ NGA NDA JÑÓ JCHA:

Ko chiba xi tse makinda; jña chin xokjuan mi xki nda bakinlenga kuan-dako ni ki chikjuale nga tsoto chjra ón nichjren



3 JAN TJÍN KJUA NGA INDA MI BASIKO JÑA IXTI



Batsején chin chjien jta inda:

- Nga chiba iyí
- Inda jñó bitsatale nijndi
- Nga chatale jñá nindo
- Nga minda bakjién



4 IJÓN TIKINDE KO TIKINDE JÑÁ

Jñá chin chjien jta kuasin bakin xi tse jngo xita ko ijngo xita, kie jngo jtinle nandá nachrá, xi bitjo nga nokjuá ko kie nijtisián.

5 ÓN JCHI NGA TI NICHJREN NI

Tsa jchi ko komalí

- Majtí
- Maijó jkoá
- Jndi
- Majkiejen
- Maijó liká
- Tichjá nitján ko xojmá

6 JON TI KI TJOSÉN CHIBA:

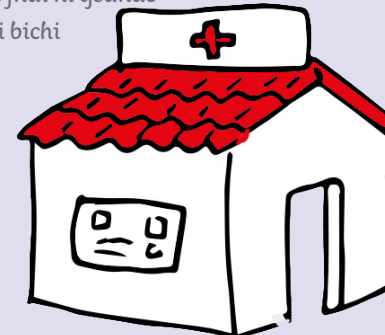
- Nda tichi
- Jchisonle kie jñó batjiya nichjren
- Tjse tikijne je nitjén
- Kie kuandilí, nikjie jna chikjé ko nikjie chiba nyi ya tjenlí
- Kie sijtísín ko kitjísín tijme nitjén ko ndsojbe ko je chjralí



7 ITO TIN NIJYA CHJINE XKI XI ISA CHRAÑÁ

Tikie tin:

- Jñó xátí chjien jte
- Nga fijen ya nisinlí
- Chjroba ndsojbe ko ñajñó
- jko ndse tsa maiso ko tsa majko
- Jé jndi ni tjsande
- Ni bichi



¿TE GUSTARÍA SABER MÁS ACERCA DEL TEMA?



Este proyecto se realiza bajo el patrocinio de la **Fundación Gonzalo Río Arronte**, Institución de Asistencia Privada

ilustración: @MondiLirondo

