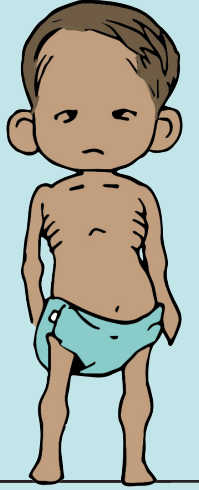


ITO ÉN TSOYA A TA TSE KJUACHIJATA TSE TSOJMÍ XI KJINE IXTI



1 JNGO ME XI KJUACHIJATA TSE TSOJMI XI CHINE JMÍ

- Jngo chin xi matsején kie nga chija ko tsa chiba chjine tsojmí



2 JÓ ÉN XI CHJILE:

Ijndí México, nga jngo xi tse nga jin ixti xi kjie ón nó le tjínle kjuachijata tse tsojmi xi kjine.



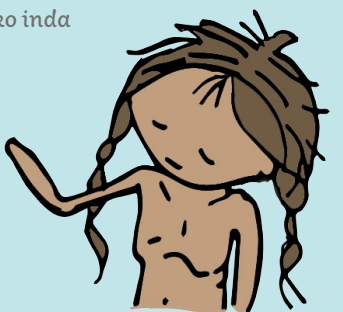
3 JAN KJUA XI XKÓN:

- Ixti xi mi tjsín tsaki kie nga ijndí
- Kjuamatjiya kie nga kjién
- Jngo chin xi mi tjsande nga sa ngajñó
- Nó le ko je xále xi na
- Kjuamatsején xi kjin ya isa ixti ya iya nijya.



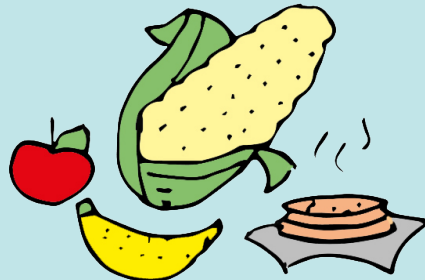
4 IJÓN JÓ SIN JCHA JNGO XITA XI KJUACHIJATATSE TSOJMÍ XI KJINE TJÍNLE

- Tjsajko litjsi ko chiba tjínle
- Ijo kixi tjínle
- Chjroba ndsojba nga kitsingá
- Kien jñá nijño
- Nijñale ko inda
- Fatsé



5 ÓN CHIBA XI BASIKO:

- Ti le tjsín baki tsa ta jñá xi jon sá le kjuabijnachon
- Kinde ko kjuatjse jña tsojmí xi chiné
- Sikojbia jngo nga nda kichia, xi mi jñó xiné ko tsa nandá xijñó ixi
- Kjuachitason xi tse chiba

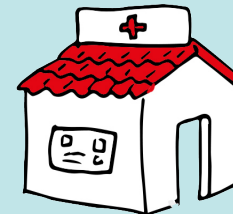


6 JON KJUALE NGA MI NDA BICHA

- Fajen nga iyidá
- Jtobá kjuan
- Chin nga kita
- Kjuale nga sá ko mijían
- Jñó tsato majya

7 ITO TIKINDE.

NI TO ÑA LE KJUA XI JCHI NGA KJUACHIJATA XI TSE XI TSOJMÍ XI CHINE TI KIE TIN YA NIJYA CHJINE XKI.



¿TE GUSTARÍA SABER MÁS ACERCA DEL TEMA?



Este proyecto se realiza bajo el patrocinio de la **Fundación Gonzalo Río Arronte**, Institución de Asistencia Privada

ilustración: @MondiLirondo

