

ITO ÉN TSOYA A TA TSE CHIN XKIÉN ISIN INDA MAJCHÁYA IXTI.



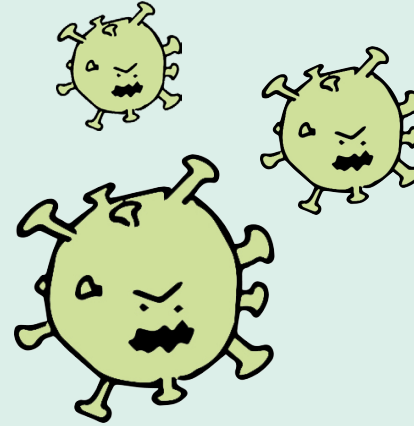
1 JNGO ME NI XI CHIN XKIEN ISIN INDA MAJCHÁYA IXTI JMÍ

Jé ni kie nga sa, mijin ko makjín ya xi mi ko chiba jña to nda tse isin inda majcháya ixti



2 JÓ NGA JÑÓ NDA JCHA:

Je chin xkien isin nga majcháya ixti, kuasin bijtin ko ni je chin bakin ta tse chinro xi Papiloma Humano jmí (VPH). Je xokji bakin kie nga jngo chjon ko jngo xin kakjo.



3 JAN TJÍN KJUA XI ISA SIKIJIN JE XKÓN: KO NI JÑÁ:

- Chjién najno
- Kjuabakin ta kie jngo chjon ko jngo xin kakjo
- Minda bicha
- Ni ki nikixingá



4 IJÓN BASIKO NGA TIKIENÍ

Jé chin isin inda majcháya ixti jé xi tajngo kjuamanda tjínle nga jngo sindo nda mandaní



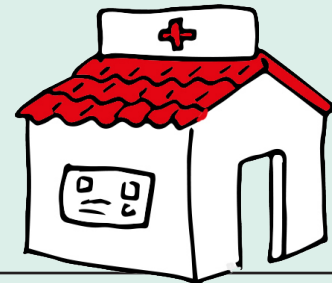
6 JON CHJIBI JÑA CHIBA:

Chjibi jña chiba xita chjine xki, nga ijngo nó jn go kjuachita xi "Citologia vaginal" jmí xi bakó nga matsején xi mi nda tjín ya isin inda majcháya ixti



7 ITO TIN NIJYA CHJINE XKI XI ISA CHRAÑÁ TIKIE TIN:

- Kie xojten jní
- Maijó a tjón tjondsián
- Kie matsején makató ko fi 'on



5 ÓN MANDANÍ NGA KIE:

- Maxki a ta tse je chinro papiloma humano
- Nga sichjien je nichjón xi siya je tsian
- Nga kangí nichjren ko xi kjuachita jña ichjín
- Nga mi najno chjién



¿TE GUSTARÍA SABER MÁS ACERCA DEL TEMA?



Este proyecto se realiza bajo el patrocinio de la **Fundación Gonzalo Río Arronte**, Institución de Asistencia Privada

ilustración: @MondiLirondo

