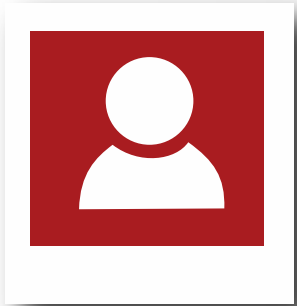


Especificaciones Técnicas.



A COLOR

Formato

JPG

Resolución

200 dpi

Nombre del Archivo

Tu ID

Tamaño del archivo

45 - 200 KB

Medidas

295 x 354 px

25 x 30 mm

Recomendaciones

- Utilizar la opción "cuadrícula" de la cámara en tu teléfono celular.
- Tomar la fotografía con una fuente de luz frontal.
- Pedir a otra persona que realice la toma (no se admiten selfies).
- Puedes utilizar la aplicación de tu preferencia para redimensionar la foto siempre y cuando no apliques ningún filtro o retoque.

Características.

Imagen reciente

Blusa o camisa blanca

Sin fechas, marcas o sellos

A color

Sin lentes, aretes o gorra

Sin filtros ni retoques

Sin barba o bigote

Proporción de foto infantil

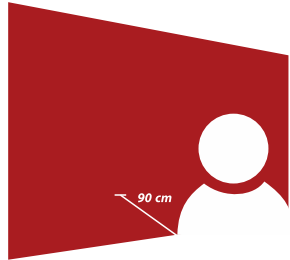
Cabello recogido

Toma frontal

Fondo blanco



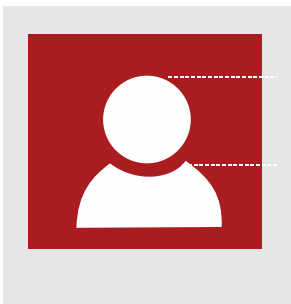
¿Cómo tomar la fotografía?



Colócate como mínimo a 90 cm por delante de la pared para obtener mejores resultados.



Coloca tu cara recta mirando directamente a la cámara.

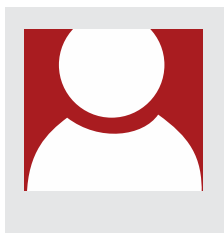


La parte baja de tu teléfono debe enfocar los hombros y la parte alta debe tener un espacio sobre tu cabeza.

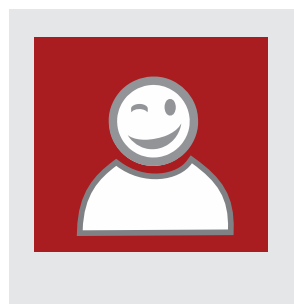
¿Cómo tomar la fotografía?



Evita las sombras, ambos lados de la cara deben tener la misma proporción de luz.



En ningún momento debes recortar tu cabeza.



Y por último,
¡No olvides cuidar tu presentación!
es la fotografía que estará en tu credencial.